

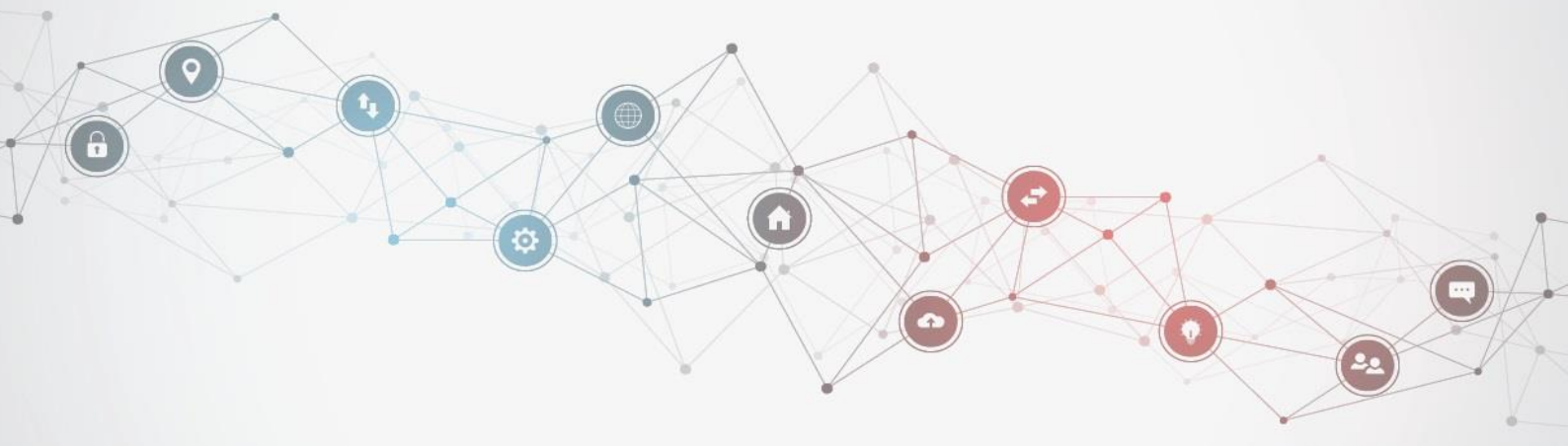


audius:Add-ons

Funktionsübersicht

audius:SEPA – die Schnittstelle für den Bankeinzug

audius



audius:SEPA

audius bietet mit dem Add-on audius:SEPA eine Schnittstelle, mit der Rechnungsdaten aus Microsoft Dynamics 365 im SEPA-Format an die Banken übergeben werden können.

Das Add-on eignet sich branchenübergreifend für alle Anwendungen auf der Basis von Microsoft Dynamics 365 Sales und Dynamics 365 Field Service und für alle Branchenlösungen von audius.

Funktionsübersicht

Schnittstelleneigenschaften

SEPA-FORMAT

Die Exportdatei im XML-Format entspricht den Vorgaben von SEPA 3.6.

BANKEINZUG

Rechnungen, die für den Bankeinzug bestimmt sind - hierzu ist der Zahlungsweg „Einzug“ bei den Rechnungen im CRM-System anzugeben - werden als reine Lastschrift-Datei ausgegeben. Dabei wird die Anzahl der Lastschriften bei den Kunden fortgeschrieben.

DIFFERENZIERUNG BASISLASTSCHRIFT - FIRMENLASTSCHRIFT

Die Unterscheidung zwischen der SEPA- Basislastschrift und der SEPA-Firmenlastschrift findet in der Importdatei Berücksichtigung.



Ansprechpartner

Kontaktieren Sie uns für individuelle Informationen oder eine Beratung:

Bert Enzinger

Geschäftsführung, Vertrieb
bert.enzinger@audius-sc.de
+49 8654/4608-12

Christina Schwarzer

Vertrieb
christina.schwarzer@audius-sc.de
+49 8654/4608-25

audius GmbH
Lindenstraße 23
83395 Freilassing
+49 8654/4608-0
office@audius-sc.de
www.audius.de

© audius GmbH 2023. Die Weitergabe der Inhalte an Dritte ist verboten.

audius